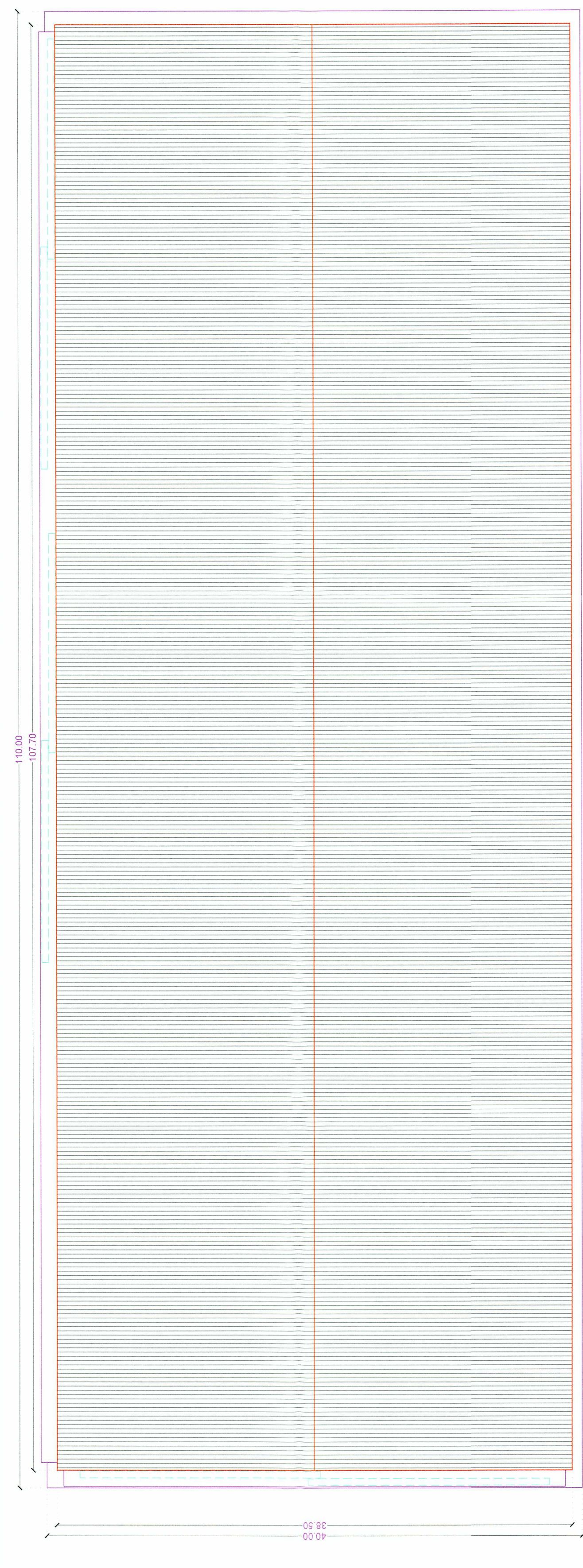
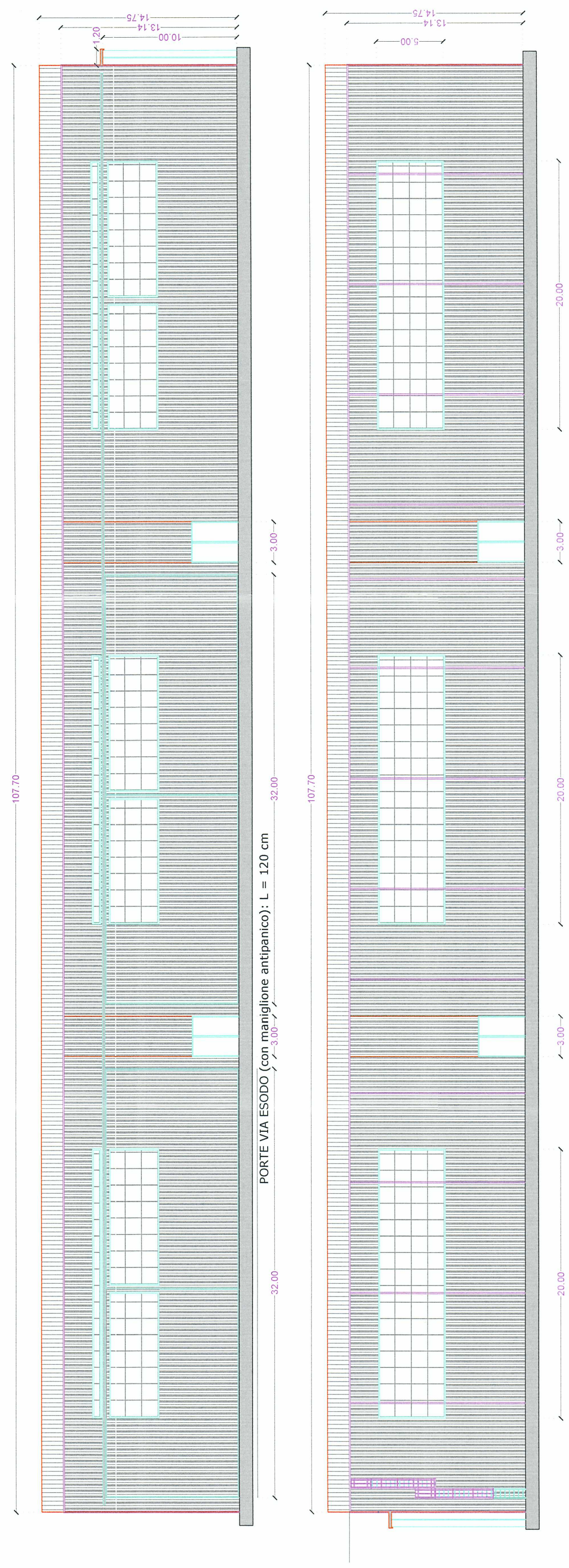


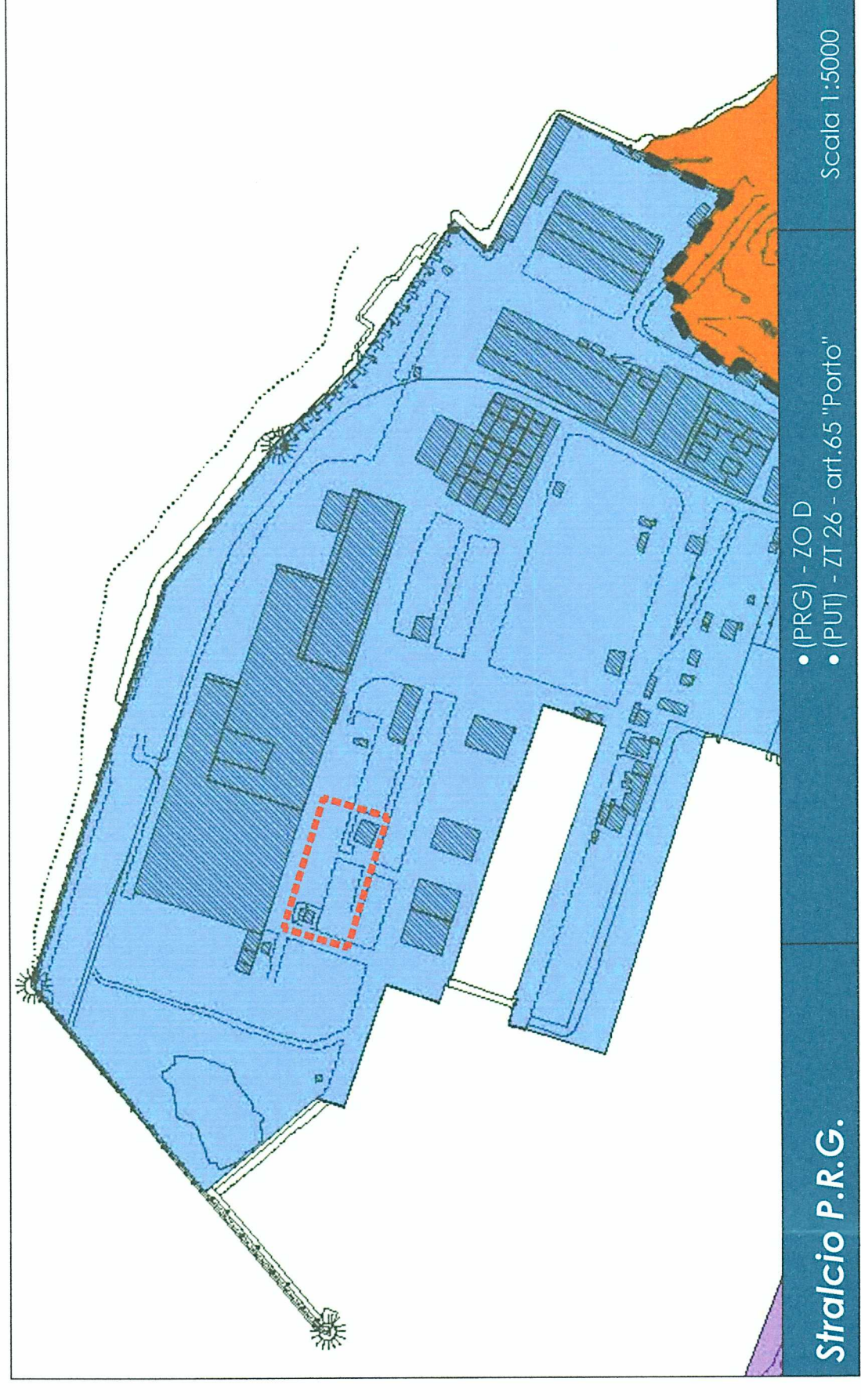
Pianta a quota 0.00m



Pianta delle coperture



Prospetti Lato C1 - Lato VI Marcia



Stralcio P.R.G.



Ortofoto

LEGENDA IMPIANTI	
Simbologia	Descrizione
	IRRADIANTE A URTO
	IRRADIANTE SOPRASUOLO (IN70)
	ESTINTORE A CO ₂ - Kg 5
	ESTINTORE CARRELLATO - Kg 50
	ESTINTORE A POLVERE DA 6Kg
	PANONIERA DI EMERGENZA
	VIA D'ESODO
	QUADRO ELETTRICO
	PULSANTE IEG

AFFOLLAMENTO TOTALE MAX: 20 / 25 Persone

FINESTRE: n°6 da 20x5 mq Cad. = 600 mq Tot.

SUPERFICIE AREAZIONE 1/40 = 41,45 / 40 = 103 mq
600 > 103 mq areazione verificata

STUDIO TECNICO Dott. Ing. GAETANO ROCCO

Corso G. Garibaldi, 1111 - 60121 Ancona - Tel.: 071/563300 - Fax: 071/2075936

E-mail: progetti@roccoengineering.it

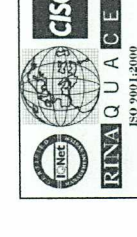


Tavola n.: **1 VF**

Data: Aprile 2022

Revisione: 00

Scala: 1:250

Il Progettista:
Dott. Ing. Gaetano Rocco

Ordine degli Ingegneri della provincia di Ancona
Dott. Ing. Gaetano ROCCO
Incarico n. A/1115
Incarico n. A/1115
Incarico n. A/1115

[Signature]

Progetto:

Fincantieri S.P.A.
stabilimento di Ancona
Realizzazione nuovo edificio
capannette VII marcia

Committente:



Via Lungomare Vanvitelli, 80
Ancona

Oggetto:

STATO FUTURO - pratica vigili del fuoco attività 52.2.C dpr 151/2011 prat. vf 3219
Realizzazione d'intervento che non comporta aggravio di rischio incendio rispetto
alla situazione attuale dello stabilimento Fincantieri

PLANIMETRIE - SEZIONI - PROSPETTI

File: \Lavori\00-2022\07-2022\PC\laborati grafici\TAV_04_PIANTE PROSPETTI SEZIONI_rev_B.dwg

Protocollo: 07/2021

Disegnato: /